



„Koigi valla külad läbi sajandite“.

Sissejuhatus ja tänusõnad

Selle trükise kirjutamise vajadus tuli sellest, et Koigi valla ja külade kohta pole varem kokkuvõtlikku materjali avaldatud.

Olen väga tänulik kunagisele koduuurijale Karl Kranichile, kes on kirjutusmasinal valmis kirjutanud kaks raamatu formaadis käsikirja „Ajalooandmeid ja sündmusi Koigi vallast“ I ja II osa, kus on

põhjalikult uuritud Koigi valla talurevisjoni, talude pärisseostmist ja vallakohtu tegemisi. See väärib omaette raamatu kirjastamist, selle raamatu kokkupanemisel kajastub materjalist väike osa. Samuti on kasutatud selle kokkuvõtteraamatu koostamisel mitmeid kirjanduslikke allikaid, materjale Koigi valla kodulehelt ja Koigi Vallalehest ning üldse ajakirjandusest, mille loetelu leiata trükise lõpust.

On kasutatud endiste kooliõpilaste, Ründo Mültsi erinevaid kirjutisi Päinurme piirkonna kohta, Katrin Altmetsa 1993. a. PG tehtud uurimistööd Sõrandu ja Sigapusma küla kohta ja Kai Opivalovi (Pruual) 1997.a. PG tehtud uurimistööd Silmsi küla kohta. Anneli Tank on koostatud uurimuse Rutikvere mõisa kohta Koigi Põhikoolis 2003. a. Prandi küla uurimistöö PG on teinud Triin Reismann 2004. a. Prandi küla loo edastas Janno Koplímets.

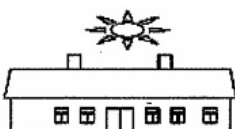
Käesolev raamat ei pretendeeri täielikule ajalookäsitlusele Koigi vallas vaid on kogumik materjalidest ja informatsioonist, mis on õnnestunud kätte saada ja koguda. Igäühe osa selle kokkupanemisel on oluline - vallalehe toimetajal, valla seltside esindajatel ja kõikidel vabatahtlikel kaastöölistel.

Täna kõiki oma panuse andnud kaastöölisi selle trükise valmimisel: Koigi Vallavalitsus, Ründo Mülts, Riina Kuusik, Ene Pedak, Elle Saks, Elle Laig, Vaike Kotkas, Mare Nurmsalu, Mall Lavrikov, Elle Kallivere, Valdis Rikkinen, Ülle Mülts, Lea Pulline, Sveta Rask, Janno Koplímets, Õne Põllumets, Lea Traks, Reet Riives, Palmi Nuut, Evi Trillo, Sven Kranich, Ene Puhmaste, Liidia Mäeveer, Evald Alusalu, Leiger Metsalu, Toivo Tammik, Katrin Altmets, Kai (Opivalov) Pruual, Andres Kruusmaa, Egle (Seemen) Paio, Sven Saksakulm, Eleene Sammler, Heljo Mändma, Eevi Tüüna, Anu Ansberg, Ants Leppoja, Andrus Eesmaa, Tarmo Mikussaar, Jaanus Alliksoo, Kristel Larven, Margus Lääts, Kristjan Kõljalg

Käesolev trükis on valminud Sõrandu Külaseltsi eestvedamisel ja toetanud on MTÜ JAP
TEGEVUSPIIRKOND



Maaelu Arengu Euroopa
Põllumajandusfond:
Euroopa investeringud
maapiirkondadesse



SÕRANDU KÜLASELTS

www.sorandu.org

Koigi vald



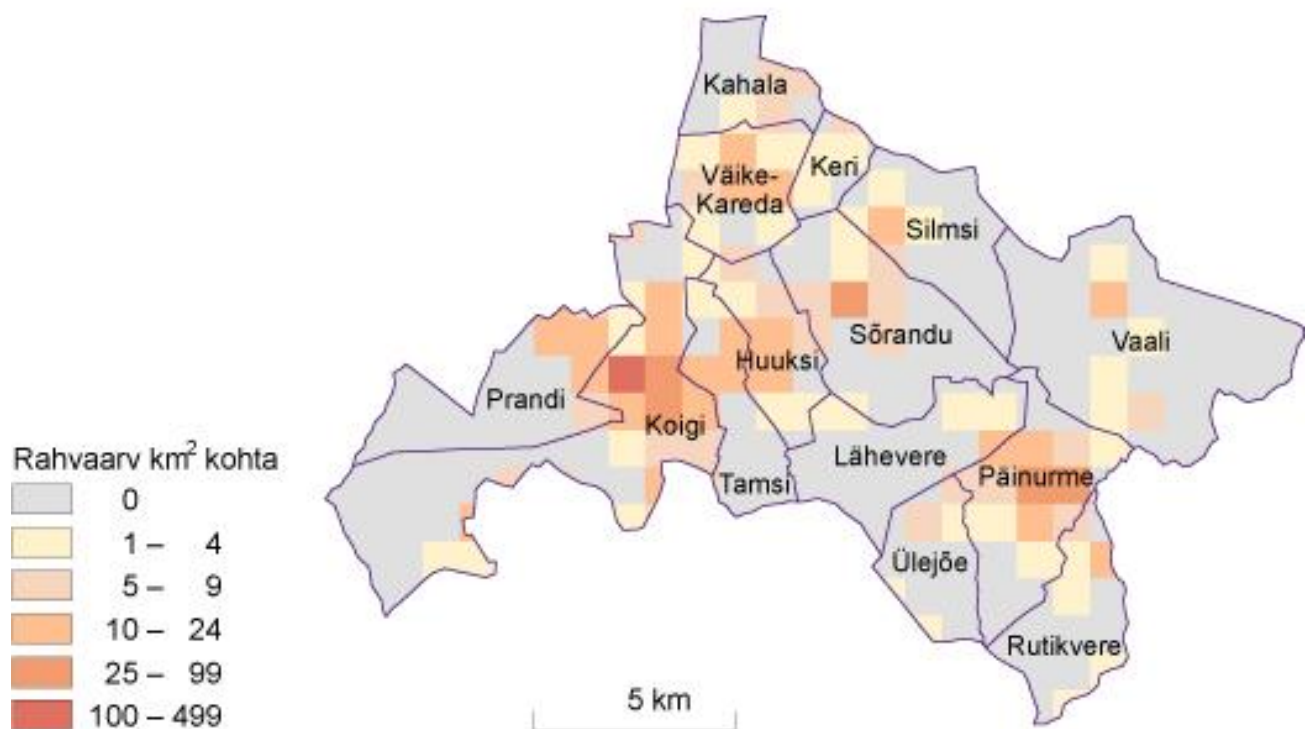
Koigi valla lipp



Koigi valla vapp

Koigi valla pindala 204,45 km², keskus Koigi külas

Koigi valla rahvastikutiheduse ruutkaart, 31.03.2000



Allikas: Statistikaamet